

## Coneix **EMT València**

Totes les activitats formatives que oferix

## **MOU-TE AMB L'EMT**

es complementen amb:

### **L'EMT a les aules**

Permet conèixer l'empresa, la seua organització, el funcionament intern i el seu paper en el model de mobilitat sostenible a la ciutat.

### **L'autobús més prop que mai**

Durant el recorregut en l'autobús serà fàcil aprendre les seues característiques tècniques de seguretat, accessibilitat, confortabilitat i mobilitat.

## **MOU-TE AMB L'EMT**

és una campanya de l'Empresa Municipal de **Transports de València**, dirigida als **centres educatius** de la ciutat que inclouen l'etapa educativa de **secundària, batxillerat i formació professional**.

El seu objectiu és donar a conèixer **EMT València** com a empresa, la seua funció en la ciutat i conscienciar els joves dels beneficis socials i mediambientals d'un model de mobilitat més sostenible.

Totes les activitats, que són gratuïtes, porten com a guia un equip format per personal especialitzat.

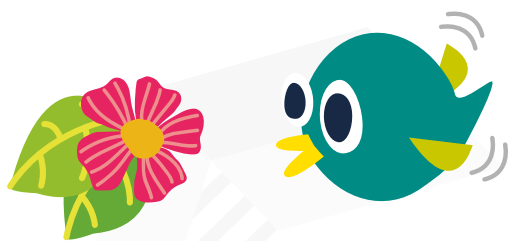
Inscripcions a partir del  
**26 de juny de 2017**

Què és el que et mou?

# **MOU-TE EMT**



**ACTIVITATS GRATUÏTES**  
**CURS 2017-2018**



Informació:

Tel. 657 375 814 | 963 158 500 (ext. 78522)

[emtalescola@emtvalencia.es](mailto:emtalescola@emtvalencia.es)

[emtvalencia.es](http://emtvalencia.es)  
[emtvalencia.info](http://emtvalencia.info)

AJUNTAMENT  
DE VALÈNCIA

**EMT**  
VALÈNCIA

Juny 2017

# L'EMT et convida a conèixer més la teua ciutat amb l'autobús!



## EMT VALÈNCIA: ELS TALLERS CENTRALS DE SANT ISIDRE I EL CENTRE DE REGULACIÓ DE TRÀNSIT

A bord del bus gaudix d'una visita guiada per personal tècnic especialitzat i coneix-ho tot sobre el treball tècnic i el manteniment dels autobusos.

També com es gestiona la xarxa d'autobusos que circulen per la ciutat en temps real i el sistema d'ajuda a l'explotació (SAE).



Per a batxillerat i formació professional

SHARE!



## LA VALÈNCIA HISTORICOARTÍSTICA

El recorregut de la **LÍNIA 5** acosta els joves a aprofundir en la **història de València**, conèixer els seus monuments més emblemàtics i valorar el seu **patrimoni artístic**.



## LA VALÈNCIA NATURAL

La **LÍNIA 25** permet descobrir el Parc Natural de l'Albufera i la seua riquesa mediambiental, a més de poder visitar el **Centre d'Interpretació del Racó de l'Olla** o fer una ruta senderista per la **Devesa del Saler**.



## LA VALÈNCIA MODERNISTA

Per a batxillerat i formació professional

El recorregut per la València modernista, els edificis i la decoració de les seues façanes es convertirà en una font d'inspiració per a les creacions i confeccions dels nostres joves més enginyosos.

